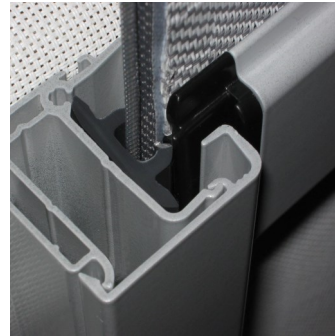


- Windbestendig tot windkracht 8
- Strak hangend doek
- Betere lichtwering
- Met verduisteringsdoek ook binnen toepasbaar
- Ook te gebruiken als insectenwering



## Schellekens Ultimate Screen Zip



- Schroeven en sluitingen na montage niet zichtbaar
- Toepasbaar tot zeer grote afmetingen

U zoekt een zeer windbestendig zonnescherf, dat geschikt is voor toepassing in grote afmetingen en met de beste productkwaliteit in zijn klasse? Dan is de Schellekens Ultimate Screen Zip de ultieme keuze.

De Schellekens Ultimate Screen Zip is zowel geschikt voor buiten- als (met verduisteringsdoek) voor binnentoepassing.

Een zeer mooi afgewerkt zonnescherf, waarvan de schroeven na montage niet zichtbaar zijn. Uitstekend toepasbaar tot een doekoppervlakte van 11 m<sup>2</sup> bij toepassing van kastmaat 100mm. Bij toepassing van kastmaat 125 mm zelfs tot 15 m<sup>2</sup>. De spouwafdichtende recessgeleiding van de Ultimate Screen Zip 110/150 zorgt voor een hoogwaardige afdichting van de spouwopeningen.

## Uitgelicht

### Zijgeleidingen

Bij de Schellekens Ultimate Sscreen Zip bestaat de zijgeleiding uit 2 aluminium delen: de basisgeleider en de klikgeleider. De bevestigingsgaten voor montage zitten in de basisgeleider. Alle bevestigingsschroeven van de geleiders zijn na het sluiten van de kliklijst volledig aan het zicht onttrokken.

De Ultimate Screen Zip is voorzien van een spouwafdichtende reessgeleiding en kan in vrijwel alle denkbare kleuren worden afgewerkt.

### Contramontage

Bij contramontage (het doek rolt hierbij af richting buitenzijde) wordt bij de Schellekens Ultimate Sscreen Zip een 3-delige kap geleverd, bestaand uit een voor-, boven- en achterprofiel, waarvan het voor- en achterprofiel kan worden geopend voor het plegen van onderhoud en/of reparatiedoeleinden. Bovendien kan bij contramontage gebruik gemaakt worden van aluminium geleidersteunen: 2 stuks per geleider bij een lengte tot en met 2300 mm, 3 stuks bij een lengte > 2300 mm.

### Maatvoering

Bij toepassing van kast 100mm kan dit scherm geleverd worden tot een maximale breedte van 4100mm en een maximale hoogte van 3500mm (2700mm vanaf een breedte van 3000mm). Bij toepassing van kast 125mm bedraagt de maximale breedte 4300mm en de maximale hoogte 5000mm (bij een maximale breedte van 3000mm). Bij een breedte vanaf 3000mm is de maximale hoogte 3500mm. Voor beide kasttypes is de minimale hoogte en breedte 800mm.

### Uitvoering

De Schellekens Ultimate Screen Zip is leverbaar met een kap 100x100mm met een rechte of afgeschuinde voorlijst, of een kap 125mm met rechte voorlijst. De gepatenteerde scharniersluiting van de kap bevindt zich aan de bovenkant en is dus onzichtbaar. Dit geeft een prachtig strak aanzicht.

## Proscreen Zip

- Verkrijgbaar met recess zijgeleiding
- Toepasbaar in afmetingen tot 3000 x 3000 mm

De Proscreen Zip is een verticaal zakkend, elektrisch bediend zonnescherm, geschikt voor zowel binnen- als buitentoepassing.

Het doek is aan beide zijden voorzien van een ritsdeel, dat in een kunststof profiel in de zijgeleiding geleid wordt en er zo voor zorgt dat het doek altijd strak hangt.

Daarnaast heeft de Proscreen Zip nog vele andere voordelen ten opzichte van de traditionele screen.

Met dit type ritsscreen heeft Schellekens & Schellekens een uitstekend alternatief in huis voor situaties waarin de specificaties van de traditionele screen te gering zijn.

Bij de Proscreen Zip kan gekozen worden voor een recess zijgeleiding, welke tevens dient als afdichting voor de spouw en is leverbaar met een kap 85mm met rechte of afgeschuinde voorlijst, of een kap 95mm met rechte voorlijst.



Proscreen Zip met standaard zijgeleiding



Proscreen Zip met recess zijgeleiding

|                     | Proscreen Zip 85 | Proscreen Zip 95       | Ultimate Screen Zip 100 | Ultimate Screen Zip 125 |
|---------------------|------------------|------------------------|-------------------------|-------------------------|
| Maximale hoogte     | 2400 mm*         | 3000 mm                | 3500 mm*                | 5000 mm*                |
| Maximale breedte    | 3000 mm*         | 3000 mm                | 4100 mm*                | 4300 mm*                |
| Minimale breedte    | 800 mm           | 800 mm                 | 800 mm                  | 800 mm                  |
| Vrijdragende kast   | Ja               | Ja                     | Ja                      | Ja/nee*                 |
| Contra montage      | Ja               | Ja                     | Ja                      | Nee                     |
| Recess zijgeleiding | Nee              | Ja                     | Nee                     | Nee                     |
| Aantal kastdelen    | 2                | 2 of 1 met revisiedeel | 2                       | 2                       |

## De voordelen van beide ritsscreens op een rij

- **Zeer windbestendig**

De bewegingen van het doek zijn zeer beperkt. De onderlat blijft altijd in de juiste, onderste positie. Onze ritsscreens zijn windbestendig tot windkracht 8.

- **Betere lichtwering**

Door optimale sluiting van de zijkanten en het gebruik van zwarte, zachte PVC afdichting aan de onderzijde van de onderlat, behoren lichtspleten tot het verleden.

- **Ook te gebruiken als insectenwering**

Met enkele eenvoudige aanpassingen zijn onze ritsscreens ook als insectenwering toe te passen.

- **Montagewijze**

Beide typen ritsscreens zijn zowel in de dag als op de dag te monteren. Daarnaast is, met uitzondering van kasttype 125mm (Schellekens Ultimate Zscreen), contra montage mogelijk. Het doek rolt hierbij af richting buitenzijde.